

## 連続搬送硬化炉

### 1. 概要

本設備は、ワークを搬送させながら所定の昇温時間、硬化時間、冷却時間をゾーン毎に温度管理を行う硬化ラインシステムです。

### 2. 本機の特長

- ・ゾーン毎に各々の熱風循環送風機にてPID温度制御します。
- ・生産タクトに合わせた連続運転の為、生産効率が上がります。
- ・前工程からの自動供給及び後工程への自動搬出が可能です。
- ・すべてオーダーメイドの為、お客様の要望に合わせて設計製作致します。

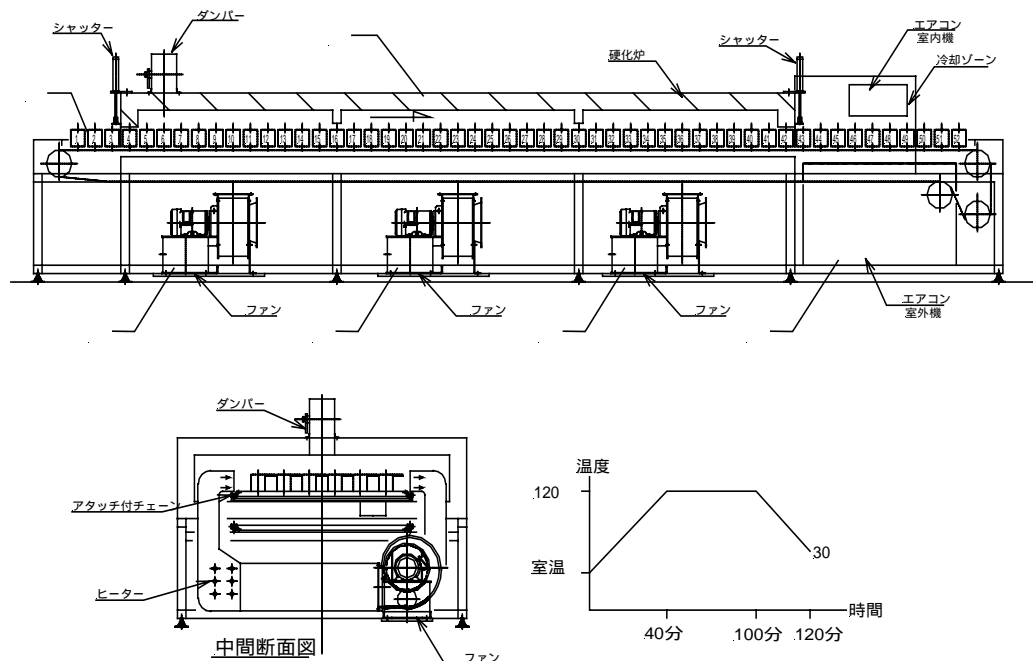
### 3. 能力(参考例)

常温 ~ 250 ± 5 以下 生産数 120 台/h  
(昇温時間 40 分. 硬化時間 60 分. 冷却時間 20 分)

### 4. 設備仕様

アタッチ付チェーン(タ外送り 連続送り)  
ゾーン別熱風循環送風機  
冷却エアコン(ワークを冷却します)  
断熱パネル

### 5. 設備構想図



機電株式会社

〒569-0823 大阪府高槻市芝生町 1-23-6

TEL: 072-677-5550 FAX: 072-677-4381

E-mail: kiden@rio.odn.ne.jp

URL: <http://www2.odn.ne.jp/kiden>